

K 系列

机型选择：
20~2 Bar, 1~18 升/时



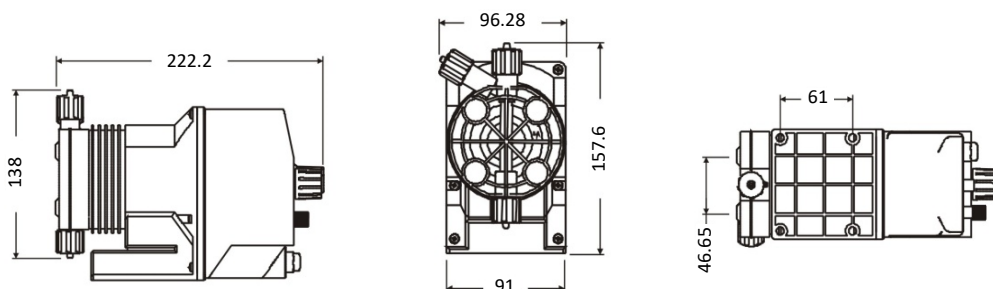
- 站立式安装，微处理器技术，冲程频率及冲程长度双调功能。
- PP 材质泵体，耐腐蚀，符合 IP65 防护等级。
- 可选模拟量旋钮操作或数字式按键操作机型。
- 标配 PVDF 泵头，具手动排气功能，可换为压克力、不锈钢、LPV 粘稠泵头（最大黏度为 8000cps）或自动排气泵头（可用于易产生气泡的液体，如：次氯酸钠、双氧水等）。
- 区分为手动型及电流/电压/脉冲信号的自动控制机型。
- 可选内置 PH/ORP/CL 参数，泵表合一的自动侦测控制投药机型。

功能型号说明

KPO 型	手动冲程频率及长度调整，慢打（1/10 速度）模式。
KPL 型	手动冲程频率及长度调整，慢打（1/10 速度）模式，具药桶液位侦测功能。
KMU 型	手/自动冲程频率调整（脉冲/4-20mA 电流信号控制），冲程长度手动调整，具药桶液位侦测功能。脉冲除法模式（范围 1~1000）和乘法模式（范围 1~10）；电流讯号可选 0 或 4-20mA 范围。
KMSPH 型	LCD 显示屏，薄膜按键操作，具药桶液位侦测功能，内置 PH 侦测（0~14）功能，依据设定值自动比例式控制加药频率（电极另购）。
KMSRH 型	LCD 显示屏，薄膜按键操作，具药桶液位侦测功能，内置 ORP 侦测（0~2000mV）功能，依据设定值自动比例式控制加药频率（电极另购）。
KMSCL 型	LCD 显示屏，薄膜按键操作，具药桶液位侦测功能，内置余氯侦测（0~2 或 10.00mg/l）功能，依据设定值自动比例式控制加药频率（电极另购，可搭配 ECL1/6/7/12 型电极）。
KMSMF 型	数字式多功能计量泵，LCD 显示屏，薄膜按键操作，具药桶液位侦测、流量传感报警、待机及报警输出功能，工作模式：外部信号控制（脉冲/电流/电压）及其它工作模式（定量/乘除/百分比浓度/批量）功能。

压力流量型号（流量是依据水在 20℃ 及表列压力下所测得）

型号	最大背压 (Bar)	最大流量 (升/时)	泵头型号	冲程次数 (次/分)	管径 (mm)	功率 (w)	净重 (公斤)
20 01	20	1	I	180	4×6	19	4.1
18 02	18	2	L	180	4×6	19	4.1
15 04	15	4	L	180	4×6	19	4.1
10 05	10	5	L	180	4×6	19	4.1
08 08	8	8	L	180	4×6	19	4.1
05 10	5	10	L	180	4×6	19	4.1
02 18	2	18	M	180	6×8	19	4.1



尺寸单位: mm